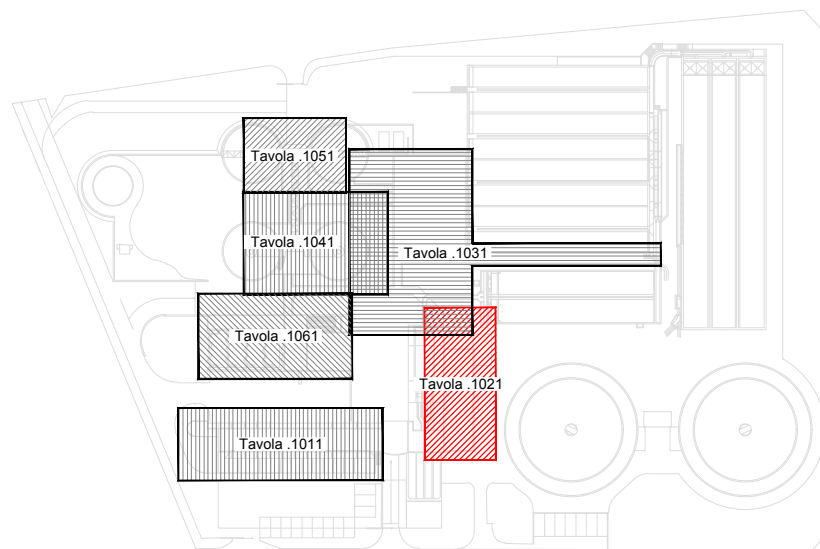




CDAM

Consorzio depurazione acque Mendrisio e dintorni

## RINNOVAMENTO SISTEMI EMCRA IMPIANTO DEPURAZIONE ACQUE PRATI MAGGI - RANCATE



### CONSORZIO DI LAVORO

tbfpartner  
Ingegneri e Consulenti

e/altro  
consulenza  
solca

c/o TBF + Partner AG  
Strada Regina 70  
6962 Agno

### LOTTO 0

PROGETTO DEFINITIVO  
Impianti EMCRA

Operatore :

e/altro  
consulenza  
solca

Elettroconsulenze Solcà sa  
Via Penate 16, CH-6850 Mendrisio  
Via Greina 3, CH-6901 Lugano  
Corso S. Gottardo 38, CH-6830 Chiasso  
tel.: +41 (0)91 640 64 00 www.solca.ch  
fax: +41 (0)91 640 64 01 ec @ solca.ch

No. piano interno :

10611-32-VV-

Scala :

1:100

Formato :

780x445.5

| Ind. | Data       | Prog. | Disegno | Contr. |
|------|------------|-------|---------|--------|
| -    | 19.11.2018 | FCA   | EP      | FCA    |
| A    |            |       |         |        |
| B    |            |       |         |        |
| C    |            |       |         |        |
| D    |            |       |         |        |
| E    |            |       |         |        |

Piano No. :

12.0.1021

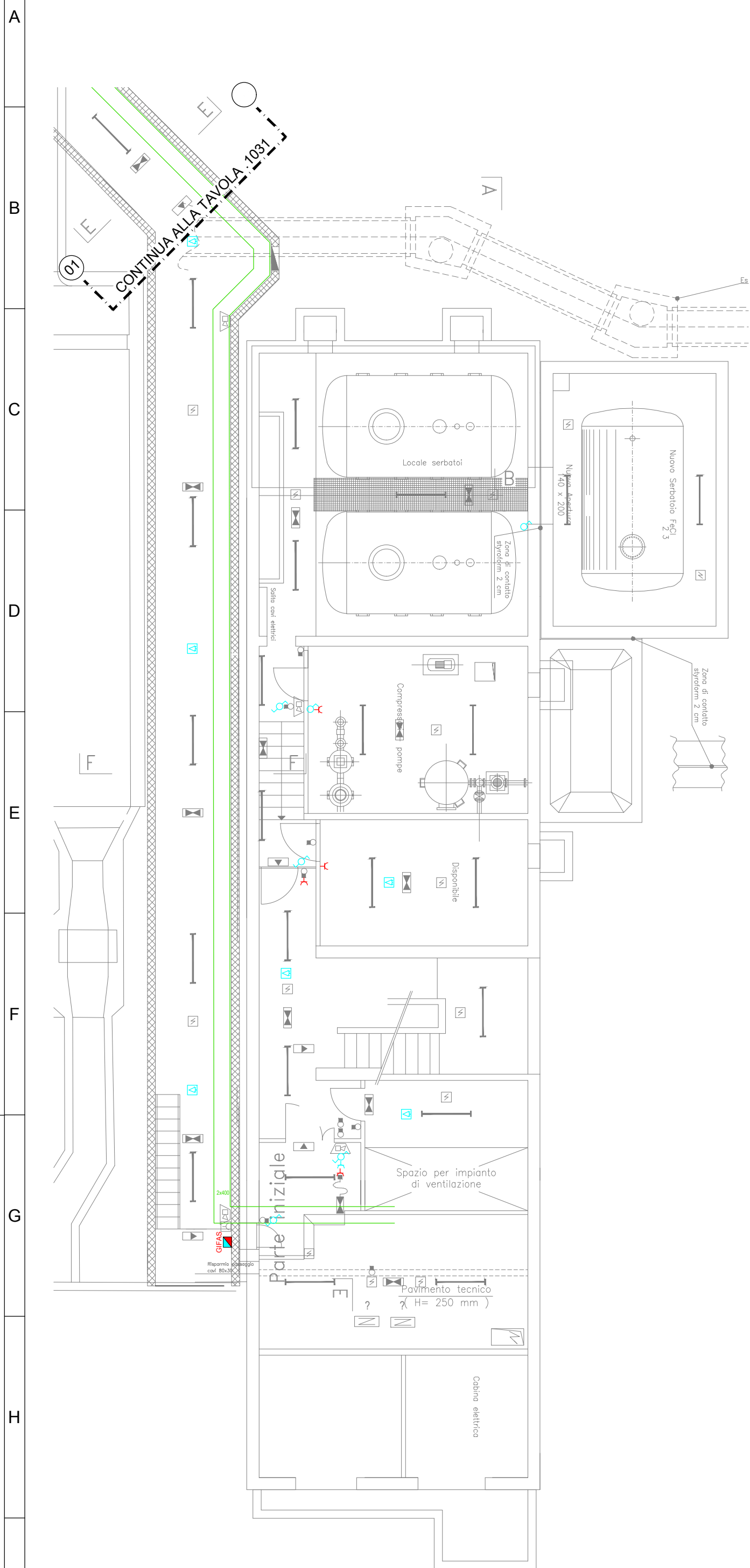
Ind. :

-

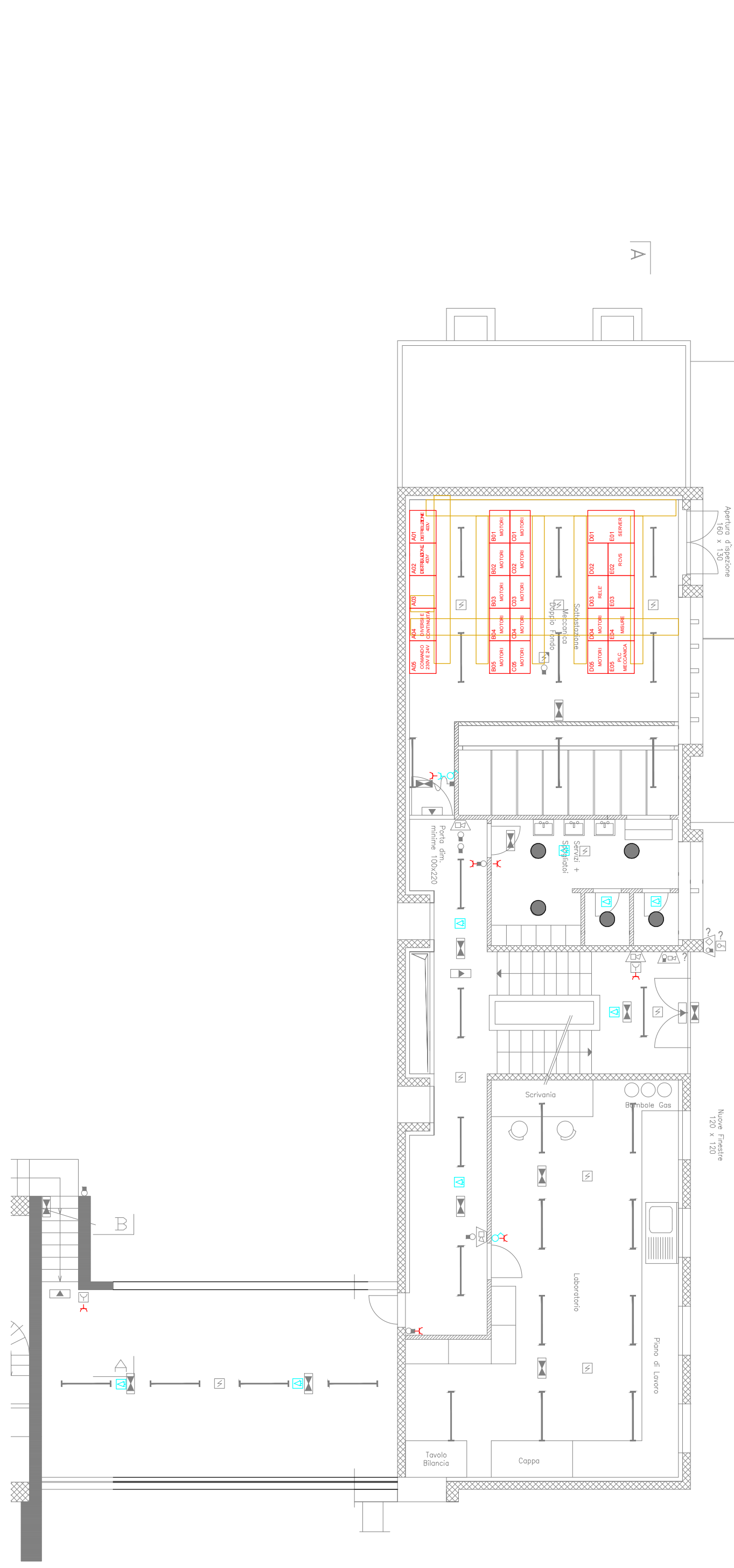
### Planimetria Edificio di servizio

#### IMPIANTI ELETTRICI

#### PIANO INTERRATO



#### PIANO TERRENO



#### PRIMO PIANO

